



KASUGAI SCHOOL GUIDE

自分が進みたい道に、
そして、なりたい自分になるために

創立から半世紀を超える歴史のなかで培われた
「自主自立」の校風に抱かれ、生徒たちは明るくはつらつと
学校生活を送っています。

地域から愛される未来のリーダーを育むために、
生徒の夢の実現をサポートし続けます。



令和7年度新築校舎完成予定（外観イメージ図）

愛知県立春日井高等学校



本校の歴史

昭和 20 年	(1945 年) 春日井市立工業学校設置 2 学級
昭和 23 年	(1948 年) 春日井市立高等学校設置と改称 3 学級
昭和 27 年	(1952 年) 愛知県へ移管され、愛知県立旭丘高等学校 (全日制) 分校となる
昭和 38 年	(1963 年) 愛知県立春日井高等学校として独立、1 年生から 9 学級編成となる
昭和 39 年	(1964 年) 夜間定時制課程設置 1 学級
平成 04 年	(1992 年) 創立 30 周年記念式典挙行
平成 21 年	(2009 年) 普通科にコスモサイエンスコース設置
平成 24 年	(2012 年) 創立 50 周年記念式典挙行
令和 4 年	(2022 年) 普通科に理数コース設置

カリキュラムと類型選択

平成 4 年度入学用のカリキュラムです。

週当たり時間数	1	2	3	4	5	6	7	8	9	10	11	12	13	14	15	16	17	18	19	20	21	22	23	24	25	26	27	28	29	30	31			
1 年	国語		地歴公民		数学				理科		保体		英語			家庭	情報	総合	LT															
2 年 文	国語			地歴公民				数学		理科	保体		英語			芸術		総合	LT															
2 年 理	国語		地歴公民		数学			理科		保体		英語			芸術		総合	LT																
2 年 理数	国語		地歴公民		数学			理科	理数		保体		英語			芸術		探究	LT															
3 年 文	国語			地歴公民				数学		理科	保体		英語			総合		LT																
3 年 理	国語		地歴公民		数学				理科		保体		英語			総合		LT																
3 年 理数	国語		地歴公民		数学				理数			保体		英語			探究		LT															

※探究：理数探究

1 年生	学年共通	2 年生・3 年生	普通コース：文型・理型 / 理数コース
------	------	-----------	---------------------

日課表 月曜日

S	T	8:35~	3 限	10:50~11:40	5 限	13:25~14:15
1 限		8:50~ 9:40	4 限	11:50~12:40	6 限	14:25~15:15
2 限		9:50~10:40	昼 休 み	12:40~13:25	7 限	15:25~16:15

※火曜日～金曜日は6限まで



入学を期待する生徒像

- あらゆる取組に積極的に挑み、新たな可能性を見出そうとする意欲に溢れる人
- 他者を尊重し、自らを大切にしながら明るく前向きに学校生活を送る人
- 学びに対して謙虚に粘り強く取り組むことができる人

本校の学び

授業



授業や部活動、学校行事を含め、すべての教育活動をととした思考力・判断力・表現力の育成



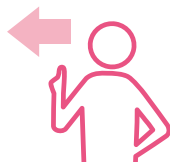
既存の知識を活用して
新たな価値を創造できる力



思考力

判断力

表現力



情報を選択し
結論を決定できる力

生徒が自ら考え行動する経験をととした主体性・協調性・自信の育成

大学と連携した系統的・探究的なSTEM教育による課題解決能力の育成

部活動



教育クラウドを活用した協働的かつ個別最適な取組による深い学びの実現



相手や状況に応じて
分かりやすく伝えられる力



学校行事





部活動

部活動 運動部

陸上競技 水泳 剣道 バドミントン
 バスケットボール ハンドボール バレーボール
 卓球 テニス ソフトテニス サッカー ラグビー
 野球 合気道 空手道

部活動 文化部

演劇 吹奏楽 美術 書道 華道 茶道 家庭科
 写真 パソコン サイエンス
 文芸同好会 アカペラ同好会

令和4年度

中部大会出場等・ 主な実績

- ①東海大会出場 ・陸上競技
- ②総体県大会出場 ・陸上競技 ・ハンドボール(男女) ・卓球(男女) ・ソフトテニス(男)
- ③新人戦県大会出場 ・陸上競技 ・ソフトテニス(男) ・ハンドボール(男女) ・水泳
- ④中部大会出場 ・演劇部

部活動での取組

部活動では、試合やコンクールに向けて練習を重ね技を磨いています。
 その活動の中に「思考力・判断力・表現力」の育成を目指した多くの工夫があります。その一例を紹介します。

●吹奏楽部

私たち吹奏楽部(KBBC)は、「生徒主体」で活動しています!部長・副部長・生徒指揮を中心にみんなで役割分担し、日々の練習や演奏会などを自分たちで創り上げます。コンクールや定期演奏会以外に、商業施設での演奏イベントや、合同練習を通じた他校との交流もあり、校外の方との関わりが多いこともKBBCの魅力です。

生徒主体での活動は、あらゆる場面で「考えること」が要求されます。自ら思考し、判断を繰り返すのは責任も大きく苦勞しますが、仲間とともに乗り越え、それらが形になった瞬間に得られる感動や自信は、一生の宝物になります!



●演劇部

演劇部では、舞台音楽や制作美術、演技などさまざまな活躍の場が用意されており、多様な個性を持った人達が集まる空間となっています。近年では、中部大会への進出など生徒の活躍もあって、ワークショップやメディア取材といった地域協働の幅を広げており、学校の枠を越境することで演劇を通して社会と繋がることにも取り組んでいます。

そもそも、演劇とは他者との対話であり、それはわたし達が生きる社会の基本的なしくみでもあります。わたし達とともに、演劇部という小さな社会のできごとを覗いてみましょう。それでは、幕が上がります。



●女子バスケットボール部

私たちの合言葉は「+1(プラスワン)」です。コーチが定めた練習メニューや目標はあくまでも他人が定めた目標であり、そこに+1のアレンジを加えることで自分自身のメニュー・目標になります。生徒同士のコミュニケーションを大切にしながら、目標である県大会出場を目指して日々競い、高めあっています。部活動での学びを学校生活に、学校生活での学びを部活動に、異なる場面での様々な学びを自身の力として身に付けていけるような部活動を目指して活動しています。





学校行事

●学校祭

- ステージ発表、教室発表、団旗、応援の4パートにより準備が進みます。
- 生徒たちは、学年をまたいで編成される「縦割リブロック」に所属し、上記の4パートに分かれて活動します。
- 学年を越えた主体的で協働的な活動を重ねることで、思考力・判断力・表現力を育てています。



●生徒会活動

執行部と他の委員会とが議論や連絡調整を重ねながら、よりよい結論が得られるよう、また、生徒たちの主体性が尊重された活動となるよう支えています。

●その他

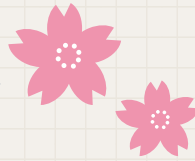
多くの生徒が責任者として能力を発揮できる機会を設けるよう努めています。担当の委員会における議論とHRとのフィードバックを繰り返す経験により、思考力や表現力を育てています。

年間スケジュール



前期球技大会

\\スタート\\



4月

入学式



5月

遠足 前期球技大会 情報モラル教室 第1回考査

6月

キャリアリンク講座 第2回考査



文化祭

7月

春日井サイエンスフェスタ



体育祭



春日井サイエンスフェスタ

9月

文化祭 体育祭

10月

修学旅行(2年生) 第3回考査

11月

図書館フェア 芸術鑑賞会 第4回考査



12月

人権講話

1月

防災講話



修学旅行

2月

第5回考査

3月

後期球技大会 卒業証書授与式



後期球技大会

Enjoy
Science!

春日井高校の理数コース



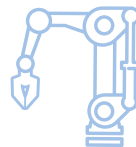
理数コースとは?

- 令和4年度入学生から設置された新しいコース
- 探究的・体験的な活動が豊富
- 新しい時代に求められる主体性・多様性・協働性を重視

Mathematics



Engineering



Technology



理数コースの内容は?

1 理数探究 (2年生:週1時間 3年生:週2時間)

- 大学の研究を先取り!
探究の基礎から学び、少人数のグループで研究を行う



発表・レポート作成・
他校との交流

2 出前授業 (2年生:年4回 3年生:年2回程度)

- 最先端の科学に触れる!
大学や企業の研究者から直接お話を聞くことができるチャンス
- 英語力もUP!
「サイエンス・ダイアログ」→外国人研究者による科学の講義



進路選択の
視野を広げる

3 校外学習 (2年生:年3回 3年生:年1回程度)

- 科学の現場を訪問!
令和5年度は名古屋大学、自然科学研究機構(岡崎)を訪問、
荒磯松海岸で実習



学校を離れて
研究施設の空気を体感、
クラスの絆もUP!

生徒の声

(令和5年3月卒業 コスモサイエンスコース)

研究の手順や考察の
仕方を学び、
研究のワクワク感を
体験できた。

仲間と協力し合って
1つの目標へ向かうことで、
絆が深まった。

大学や企業の研究者と
関わる中で、将来やりたい!
と思えることに
会うことができた。

理科、数学、英語など
断片的な見方ではなく、
総合的な見方が
できるようになった。

判断力や問題解決力、
コミュニケーション力、
主体性を伸ばすことができた。

なりたい自分になるために



本校には、多くの卒業生を進路目標の実現に導いた豊富な経験が蓄積されています。その経験をもとに生徒たちに的確な助言を行い、一般選抜に限らず総合型選抜や学校推薦型選抜など、個々の生徒の適性に合った入試制度を活用して進路目標の実現に導いています。特に、学校推薦型選抜に向けた指導においては手厚い個別指導を行っており、国公立大学の学校推薦型選抜においても多くの合格者が出ています。

進路相談室は自習室として開放しており、生徒たちが先生に質問したり、自習したりしています。本校は、自ら学ぼうとする生徒の意欲とそれを支える教員の情熱でいつも活気に溢れています。

春日井高校独自のデータベースを用い、個々の生徒の学力状況を分析した詳細な資料を提供しています。



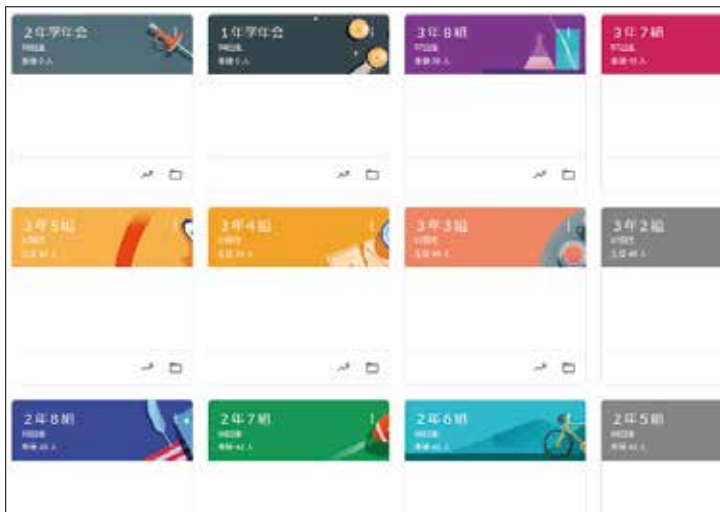
卒業生が残した豊富な記録



貸出可能な豊富な赤本



進路相談室での学習指導



Google Classroom のトップページの一部

本校では、Googleの教育用クラウド「Google Workspace for Education」を導入し、「思考力・判断力・表現力」の育成に向けた授業の中で活用しています。



「Google Workspace for Education」は教育活動で活かせるさまざまなサービスが統合されたシステムであり、その中の一つに「Google Classroom」があります。このサービスにより、動画や文書データなどの教材を生徒に配信します。生徒は自宅のパソコンやスマホを使って教材に取り組み、レポートなどの成果物を電子データで教師に提出することが可能になっています。これらを授業における反転授業やグループワークで活用しています。

各種学校行事、部活動の試合結果やコンクール開催案内などの最新情報をわかりやすく掲載しています。また、「在校生」「保護者」「中学生」「卒業生」の対象別のご案内も充実しています。

随時更新し春日井高校の最新の情報を掲載しています。ぜひご覧ください。

春日井高校サイト



定時制課程

生徒全員が「きてよかった いてよかった」と思える学校をめざしています。

1年生は1クラスを2分割し、少人数で授業を実施するなど基礎からゆっくりと学ぶことができます。
努力すれば3年で卒業できる制度もあります。
給食は本校の調理室で調理していて、「温かくておいしい」と生徒から大好評です！



修学旅行の様子



給食の様子

年間スケジュール

4月	5月	6月	7月	9月	10月	11月	12月	2月	3月
入学式 オリエンテーション 生徒面談 防犯・交通安全講話	企業による進路講話 中間考査	卒業生による進路講話 保護者会 いちよう並木通り クリーンキャンペーン	ポウリング大会 期末考査 薬物乱用防止講話	学校祭	映画観賞会 中間考査	球技大会 修学旅行 進路ガイダンス	期末考査 人権講話	卒業生を送る会 学年末考査	三年制卒業証書授与式 卒業証書授与式

一日のスケジュール

定時制の日課表

S	T	17:15~17:20
第1時限		17:20~18:05
第2時限		18:10~18:55
給食		18:55~19:15
第3時限		19:20~20:05
第4時限		20:10~20:55
清掃(簡易清掃)		20:55~21:00

部活動

部活動に21:00から1時間程度参加することができます。
部活動は、卓球部、バドミントン部、文化部などがあります。
公式戦に出場し日々練習した成果を発揮することもできます。



クリーンキャンペーンの様子



学校祭でのだるま落とし



卒業式の様子

交通アクセス

■電車 (JR 中央本線)

- ①大曾根駅より約5分 } →勝川駅…徒歩15分
- ②高蔵寺駅より約10分

■バス (名鉄)

- ①藤山台南より勝川駅行きへ乗車し、「春日井高校前」下車
- ②坂下より勝川駅行きへ乗車し、「春日井高校前」下車



愛知県立春日井高等学校

〒486-0844 愛知県春日井市鳥居松町1丁目55番地
TEL 0568-81-2251(代) FAX 0568-85-9425

